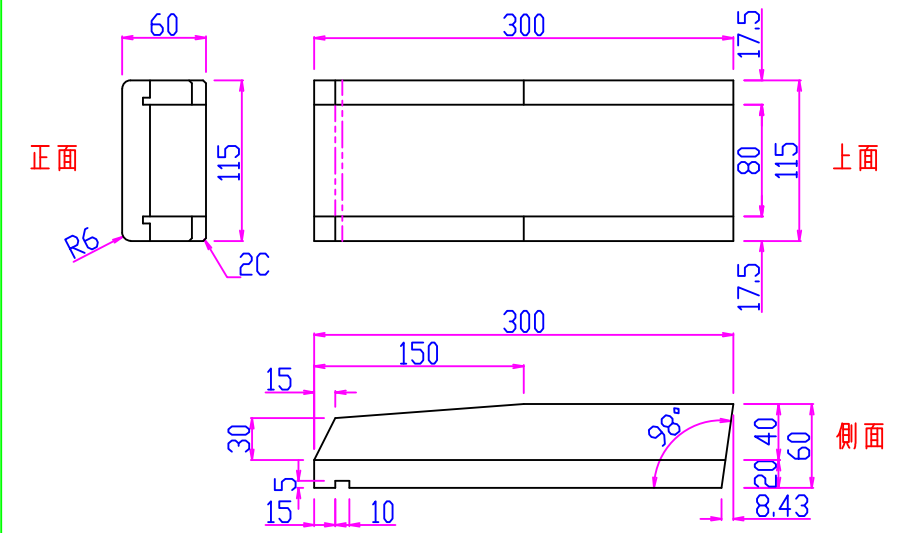
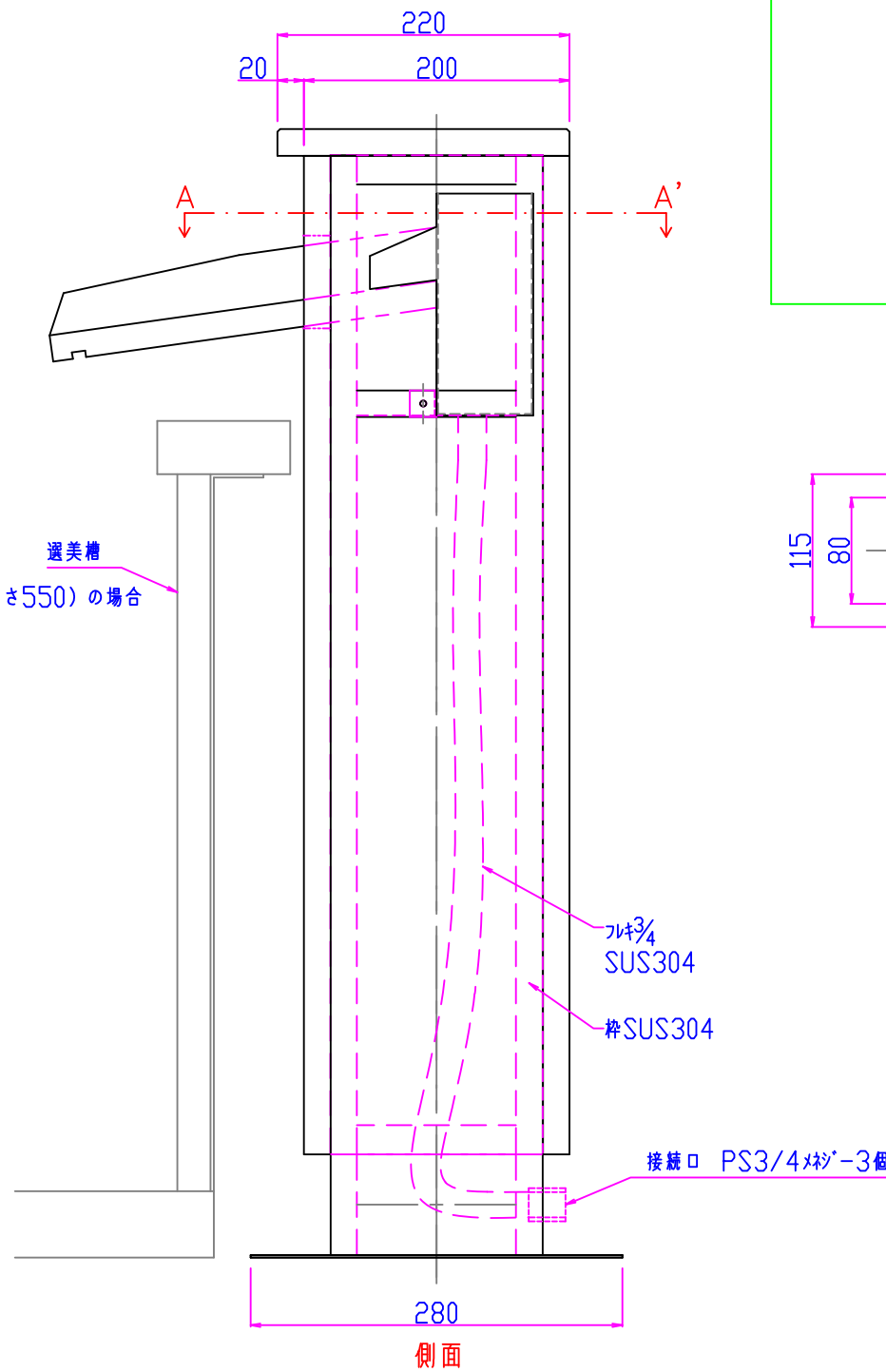
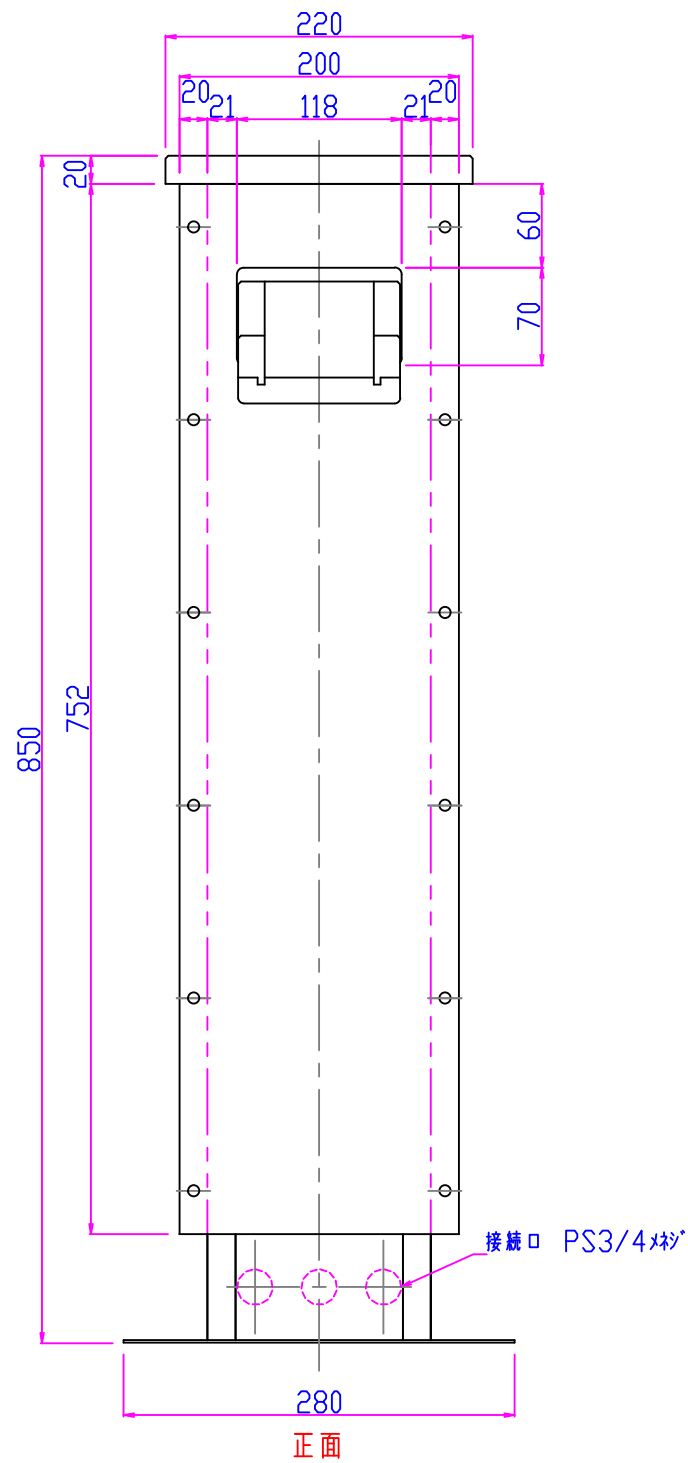
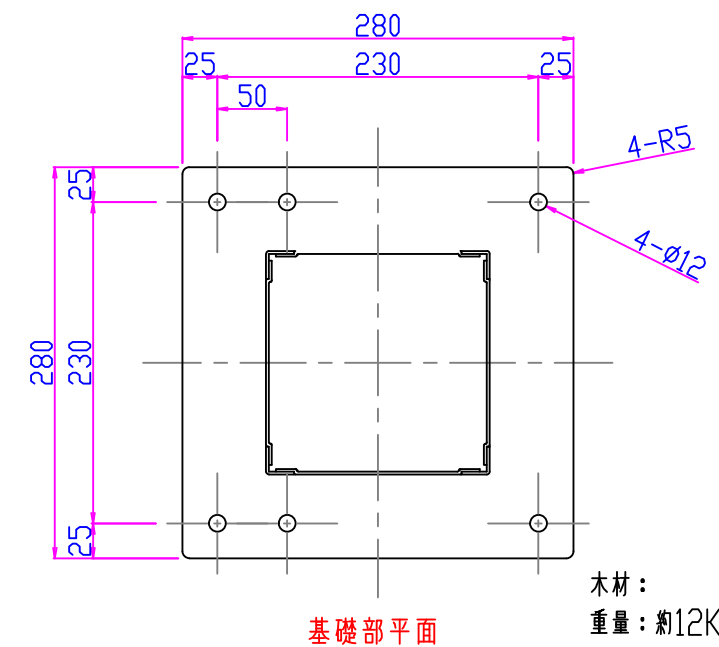
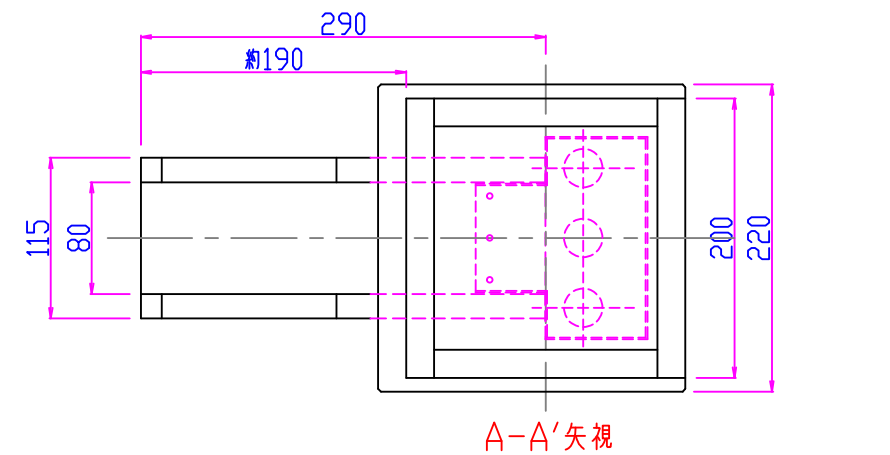


番号	訂正日	修正内容



<口部寸法>



木材：
重量：約12Kg
最大吐出量：33L/min

※配管接続口は、標準として湯出し口の背面



本社：横浜市都筑区中川1-4-1ハルスタア横浜4F
TEL:045-914-0026 (代) / FAX:045-914-0030

承認	確認	設計	作図日
月田	月田	出野	2013.08.26

縮尺	製図	図面名称	図面番号
1:5	月田	トルウッドタイプ 3/4X3口 200X200X850H <自湯口> 内部フレキ配管-3本	WS-T OTH02040-7

図面番号
WS-T
OTH02040-7