

# PLANNING GUIDE

「和」Luxury Bath System

心も癒すひと時「湯浴み」の美空間へ

和 WABURO  
USTECH Corporation

PMR  
2022/06/21 現在



規格型「プレポル」シリーズ

PM-LINE

Premier RESORT



## リゾートを彷彿させる贅沢空間

ホテル・宿泊施設仕様の本格浴室。

海や山などの美しい景色ともマッチするプロ仕様の特別ライン

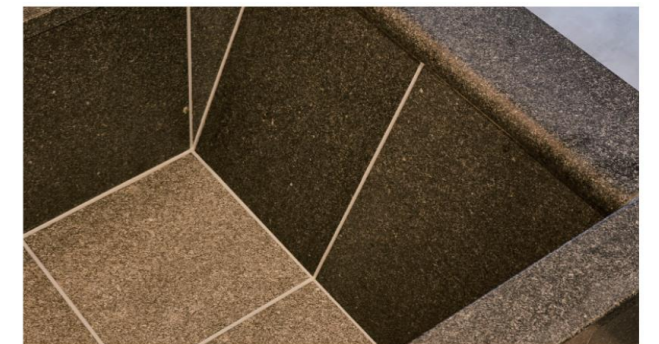
## シティホテルを思わせるような洗礼されたバスルーム

機能偏重な従来のユニットバスの常識に縛られない大胆な素材の配置と、それを包み込むシンプルで美しいモダンな浴室空間を演出。カウンターを排除した洗い場空間には、独グロエ社の水栓がスマートに輝き、シティホテルのバスルームのような洗練された佇まいが、多忙な日常を忘れさせます。



### ステップ・フットレスト

浴槽への出入りの際に安定した姿勢をサポートするステップ。入浴時には快適なフットレストとしても機能します。



### バックレスト・ヘッドレスト

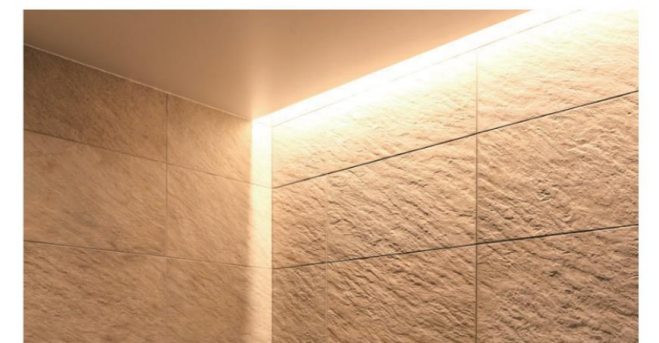
大きさ・角度を最適化したバックレストとヘッドレストにより、長時間の入浴時にもリラックスしたポジションを保ちます。



### 水栓



バスルームのアクセントともなる水栓には、高い品質とデザイン性を誇る独グロエ社を採用。



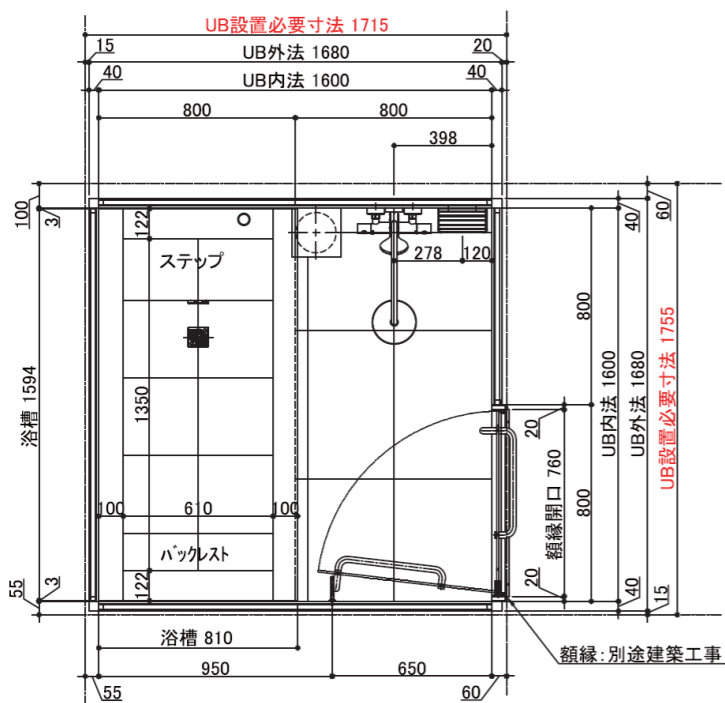
### 照明

シンプルモダンな上質空間にすっきりと配置されたダウンライトに加え、浴槽側壁面上部から差し込む間接照明が、やすらぎの時間をやさしく照らします。

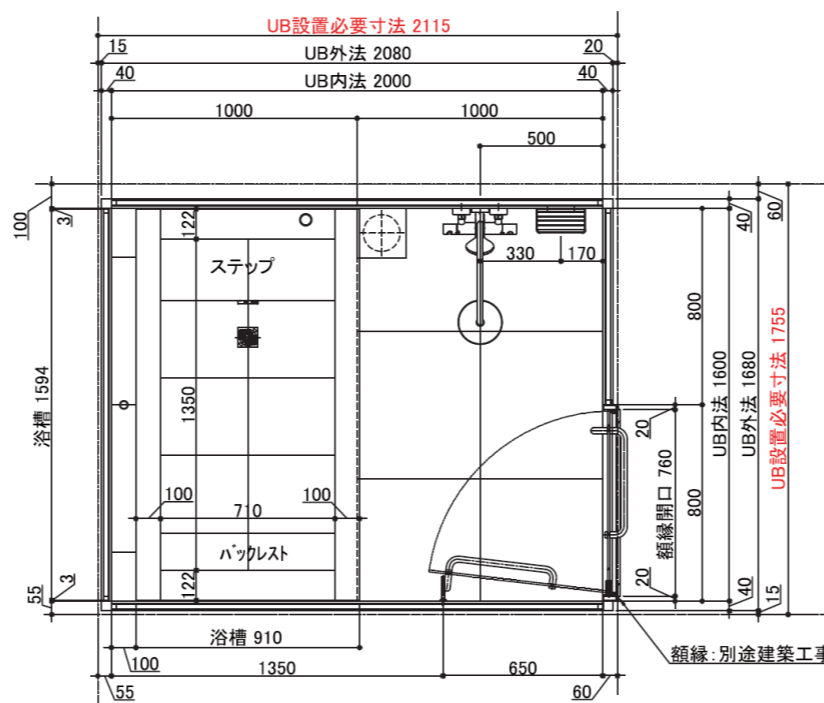
選べるオプション、One & Only ジブン仕様に。

浴室サイズを選ぶ

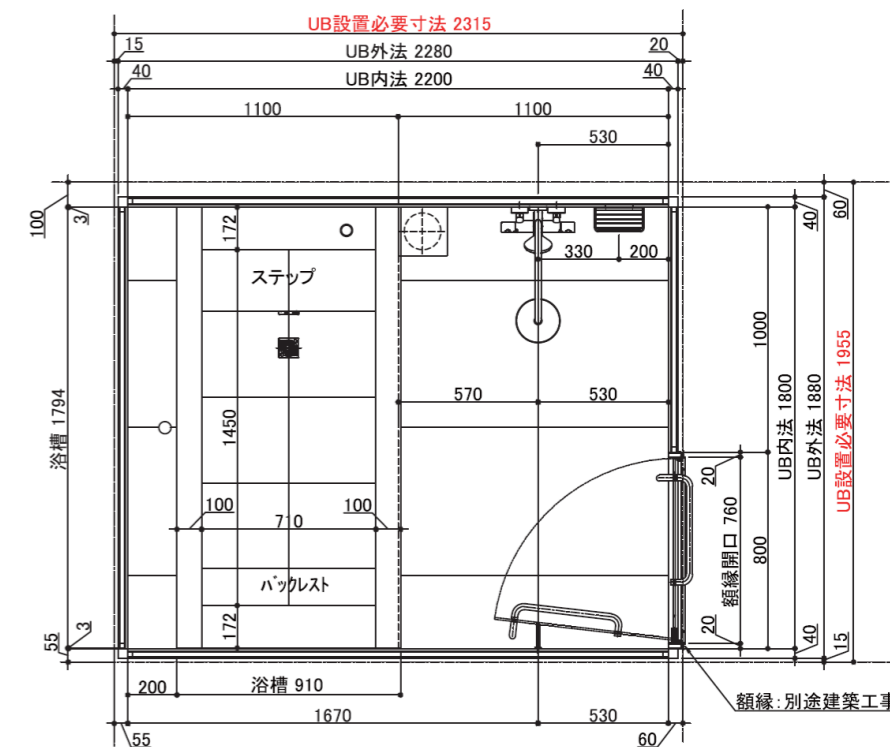
1616サイズ (1600×1600 H2192)  
本体価格：360万円 (税込396万円)



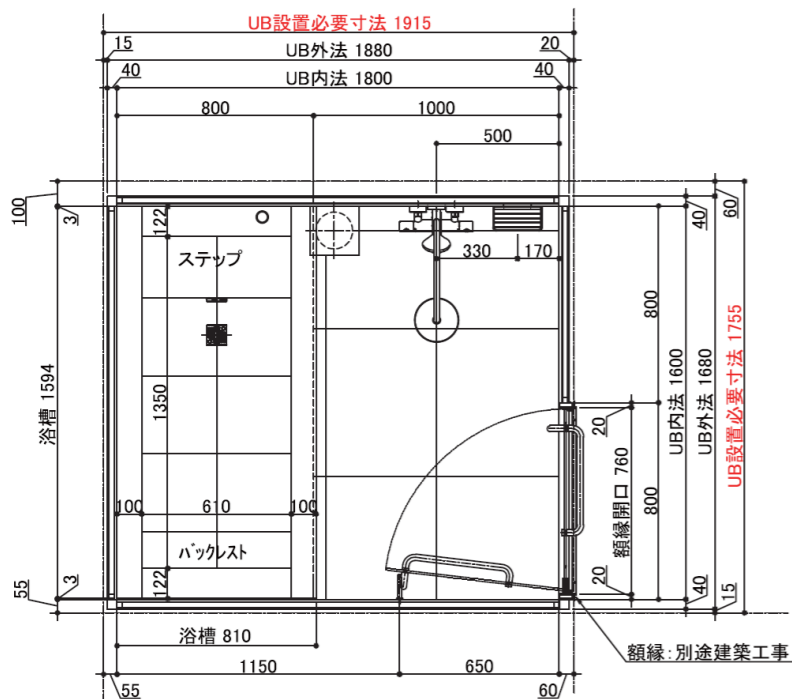
1620サイズ (1600×2000 H2200)  
本体価格：400万円 (税込440万円)



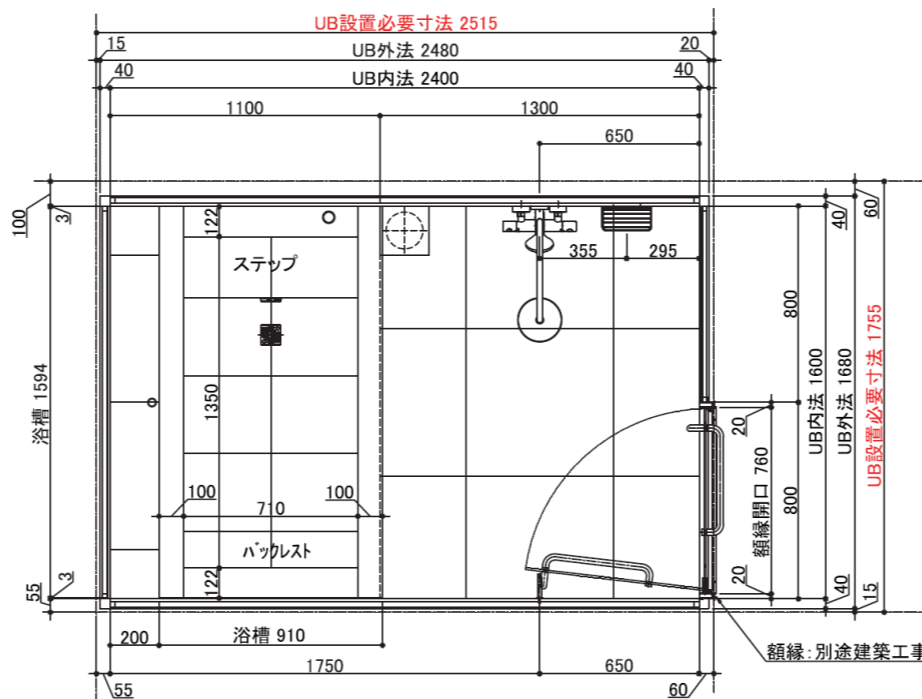
1822サイズ (1800×2200 H2200)  
本体価格：470万円 (税込517万円)



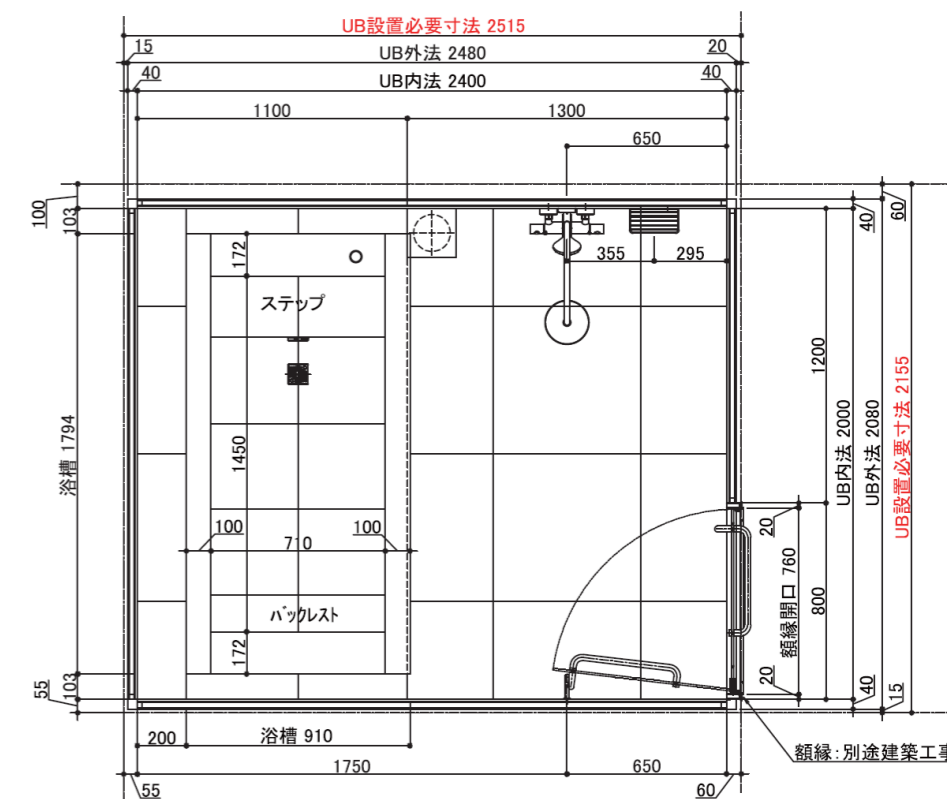
1618サイズ (1600×1800 H2192)  
本体価格：380万円 (税込418万円)



1624サイズ (1600×2400 H2200)  
本体価格：450万円 (税込495万円)



2024サイズ (2000×2400 H2200)  
本体価格：500万円 (税込550万円)



UB据付基準高さ 洗面FL~UB設置面 250mm

UB据付基準高さ 洗面FL~UB設置面 300mm

**NEW** 湯ったり、ゆとりのTWINタイプ

お二人で、ご家族で…湯浴み時間をお楽しみいただけるツインタイプもご用意しました。  
従来のSOLOに比べ120%以上も広くなり、ゆったりとご入浴いただけます。

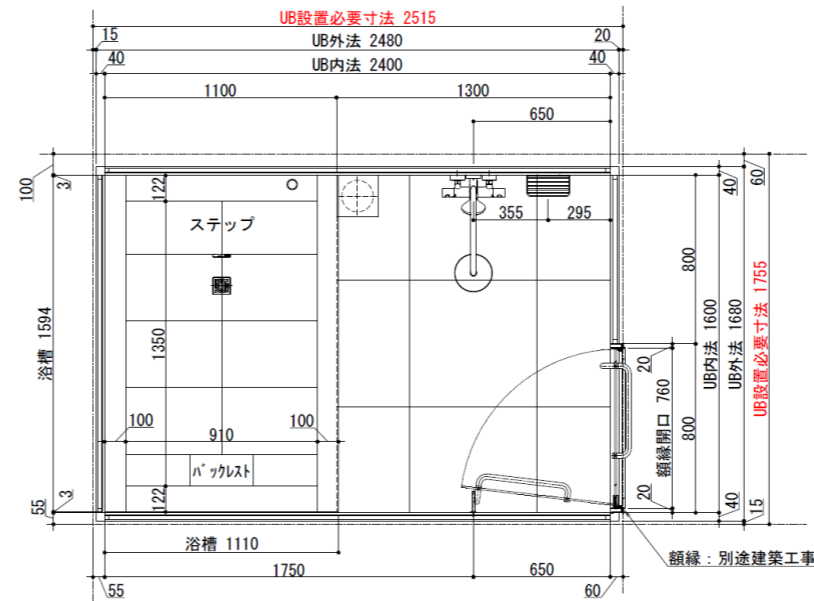
**5 Series 14 Models**  
TWIN設定対象モデル 5シリーズ14モデル

- Premier VILLA fontaine: 1624TW/1822TW/2024TW
- Premier SH collection: 1624TW/1822TW/2024TW
- Premier RESORT: 1624TW/1822TW/2024TW
- Premier MAISON: 1624TW/1822TW/2024TW
- Superior VALS: 1624TW/1822TW

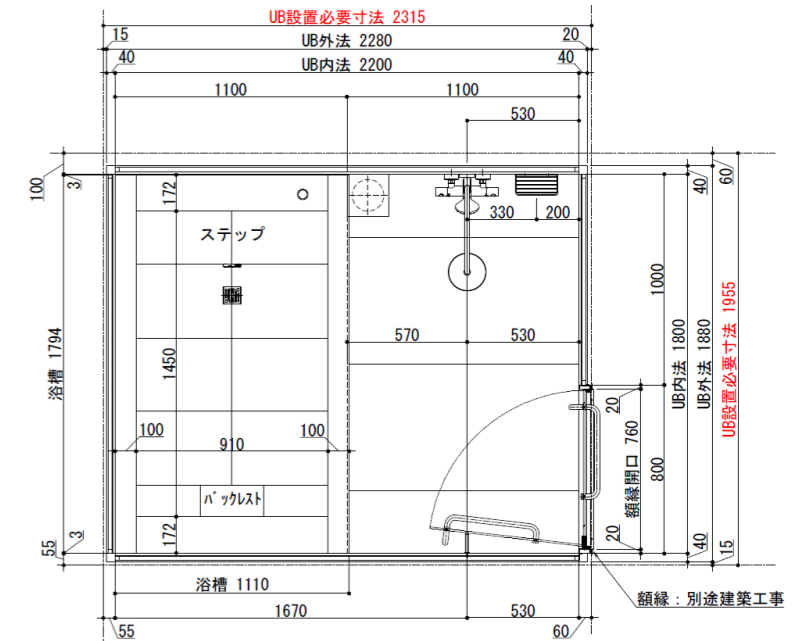


Option **TWIN対応モデル**

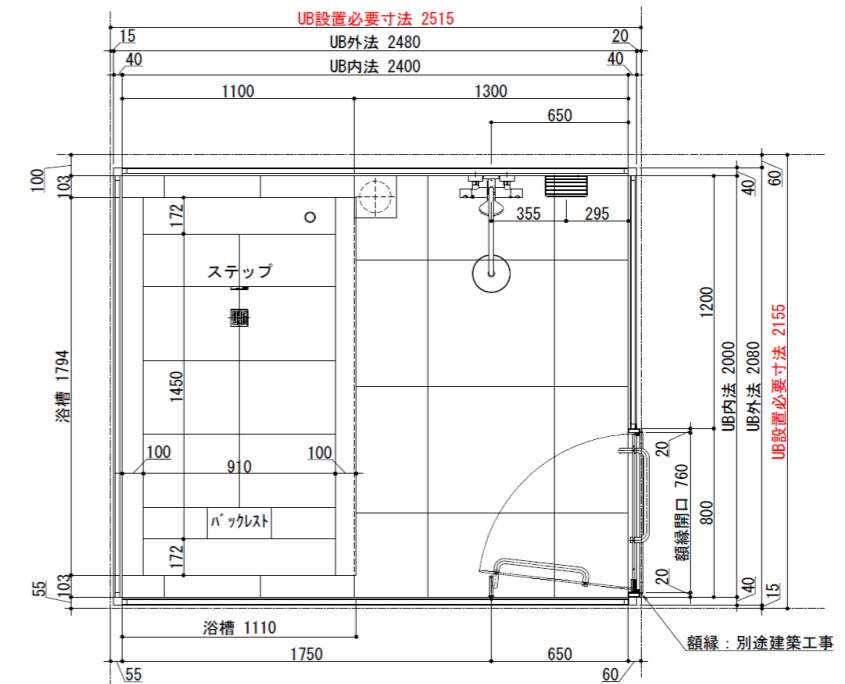
1624TWサイズ (1600×2400× H2200)  
本体価格：500万円 (税込550万円)



1822TWサイズ (1800×2200× H2200)  
本体価格：520万円 (税込572万円)



2024TWサイズ (2000×2400× H2200)  
本体価格：550万円 (税込605円)



UB据付基準高さ 洗面FL~UB設置面 300mm

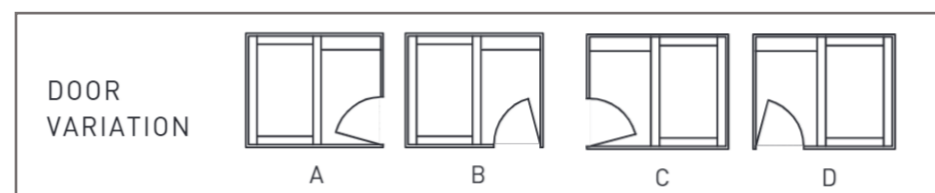


**TWIN**  
WABURO TWIN BATH

浴槽の幅  
**120%以上もワイドに!**



### ドアタイプを選ぶ



### ステンレス製テンパードア (鏡面磨き)

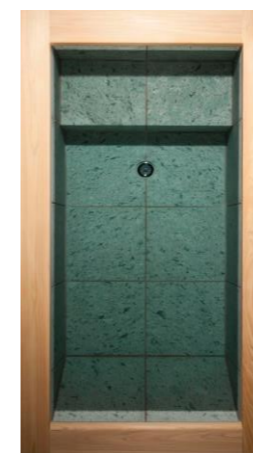


### 浴槽タイプを選ぶ

天然素材「十和田石」「御影石」を活用、シンプルにして圧倒的な存在感をもつアステックオリジナル「和モダン石貼り浴槽」が標準装備。

標準仕様

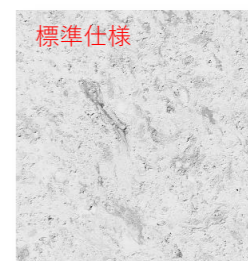
#### ロックウッドタイプ



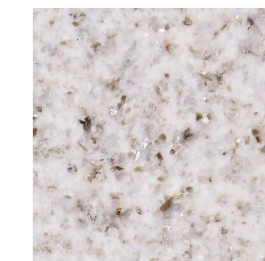
框：檜



#### 内部石材



[十和田]



御影石 [ホワイト]



御影石 [ベージュ]

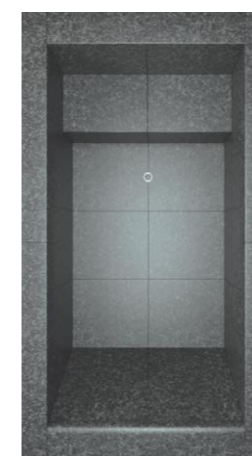


御影石 [ブラック]

エプロン：タイル  
追いつき付  
排水栓：ポップアップ

Option ±¥0

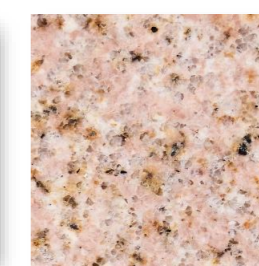
#### ストーンタイプ



框・浴槽エプロン：御影石



御影石 [ホワイト]



御影石 [ベージュ]

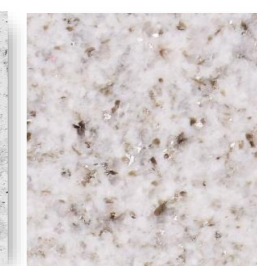


御影石 [ブラック]

#### 内部石材



[十和田]



御影石 [ホワイト]



御影石 [ベージュ]



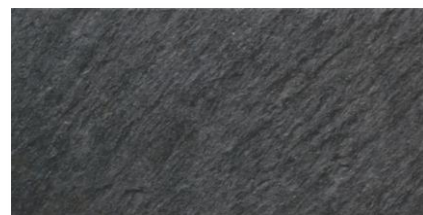
御影石 [ブラック]

エプロン：御影石  
追いつき付  
排水栓：ポップアップ

※十和田石は框、浴槽エプロンにはご使用いただけません ※天然石のため、採掘の時期により異なります

## タイルを選ぶ

テクスチャーが活きた天然石のような色調・風合いが美しいセラミックタイル・Quartz(クォーツ)を採用。圧倒的な質感と卓越した耐久性で、毎日のバスライフを支えます。



[クォーツ ブラック]



[クォーツ ホワイト]



[クォーツ ベージュ]

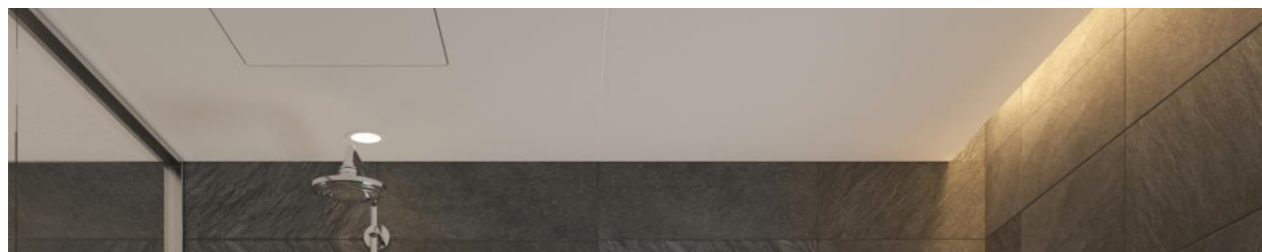


[パルス ストーン]

## 天井

標準仕様

### 折り上げ天井



標準仕様

### 照明器具

防雨・防湿型 LEDダウンライト  
調光タイプ 2灯  
電球色 (2700K)



標準仕様

### 間接器具

ODELIC  
スリムタイプ  
防雨・防湿型 調光タイプ  
電球色 (2700K)



## お湯はり

標準仕様

### 追い焚き金物

Rinnai  
UF-A110LP+UF-A1130  
ステップ側面部



※給湯器別途 UB工事：ユニットバス貫通金具まで(以降別途)

## バス水栓

Option +¥180,000

SANEI  
K91410-13  
cye  
ツールバルブデッキ混合水栓  
スパウト固定式



Option +¥180,000

SANEI  
K91410-MDP-13  
cye  
マットブラック  
ツールバルブデッキ混合水栓  
スパウト固定式



湯出し口 ※止水栓ハンドル (TBH9)を含む

Option +¥180,000

FNT-W1  
檜



Option +¥180,000

FNT-S1  
御影石  
3種



(ホワイト、ベージュ、ブラック)



湯 fontaine

<ユフォンテーヌ>湯出し口

アステックが独自に開発した、家庭でも設置可能なコンパクトな湯出し口。水の流れを目で見て楽しみ、音で聴く。多くの方がもつ憧れと贅沢を形にしました。

水栓を選ぶ

アイテムを選ぶ

標準仕様

**GROHE仕様**  
シャワーシステム

GROHE  
2636910J  
サーモスタットタイプ  
セット内容  
 ・角度可変シャワーホルダー  
 ・オーバーヘッドシャワー(180mm)  
 ・ハンドシャワー(JP286900)  
 ・メタルホース(1750mm)

Option ± ¥0

**SANEI仕様**  
シャワーシステム

SANEI  
SK18C-1S1-MDP-13  
マットブラック  
セット内容  
 ・角度可変シャワーホルダー  
 ・オーバーヘッドシャワー(254mm)  
 ・ハンドシャワー  
 ・シャワーホース1800mm

URBANTOWER

**湯灯り**

Option + ¥ 200,000

LM-1  
檜

五感で癒す「和 WABURO」。照明を消し「灯り」で癒すひととき。  
白熱電球のような温かみを帯びた灯りは交感神経を刺激、湯あみの世界を演出。



**湯風呂蓋**

Option + ¥ 90,000

CV-1  
檜

匠の技が際立つ、檜香る風呂蓋。巻き取りや折り畳みは自由自在。  
撥水加工を施し、より高い耐久性と安定性を追求。



アイテムを選ぶ

手すり

Option +¥65,000

リラインス  
R4607-600  
L=600mm



Option +¥80,000

リラインス  
R4607MBK-600  
L=600mm  
マットブラック



ランドリーパイプ

Option +¥10,000

リラインス  
R22CH-(L)



標準仕様

収納棚

リラインス  
R9102-S  
ワイヤートレーS型 ×2個  
W200



Option ±0

リラインス  
R9102-SMBK  
ワイヤートレーS型 ×2個  
W200  
マットブラック



天井スピーカー

Option +¥180,000

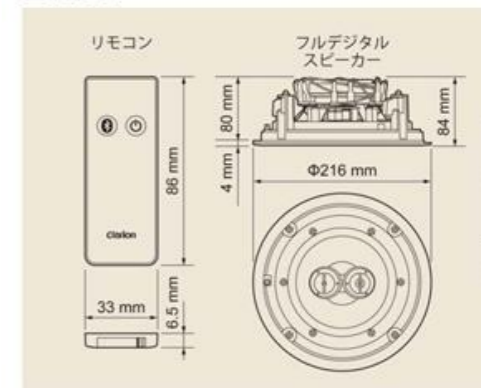
Clarion  
ZF160  
フルデジタルスピーカー

Bluetooth®ワイヤレス再生で音を楽しむ

スマートフォンや、ポータブルオーディオなど  
Bluetooth搭載の機器でペアリングするだけで  
手軽にワイヤレス再生ができます。



■ 寸法図



タオル掛

Option +¥15,000

リラインス  
R9303  
W400



Option +¥20,000

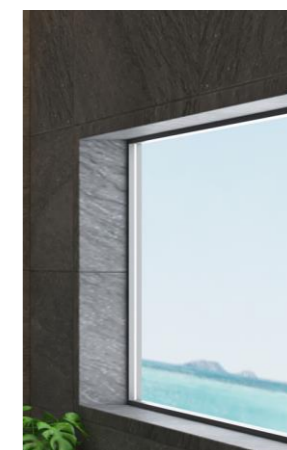
リラインス  
R9303MBK  
W400  
マットブラック



タイル窓枠

Option +¥180,000

現場で大きさ、奥行きを窓に合わせてカットして  
取り付けることができます。





浴室用防水テレビ 16V型

Option +¥260,000

Rinnai  
DS-1600HV-W  
ホワイト  
16V型デジタル  
ハイビジョン



Option +¥260,000

Rinnai  
DS-1600HV-B  
ブラック  
16V型デジタル  
ハイビジョン



地上デジタル・BS・110度CSの3波受信可能



浴室用防水テレビ 24V型

Option +¥450,000

Rinnai  
DS-2400HV-W  
ホワイト  
24V型デジタル  
ハイビジョン



Option +¥450,000

Rinnai  
DS-2400HV-B  
ブラック  
24型デジタル  
ハイビジョン



地上デジタル・BS・110度CSの3波受信可能



マイクロバブル

Option +¥150,000

これまでにない新しい入浴体験

5つの効果効能

「温浴効果」「洗浄効果」「保湿効果」「リラックス効果」「ワクワクや感動」

リンナイ製マイクロバブルバスユニットと組み合わせてご使用いただけます。

Rinnai  
UF-MB1201SP  
循環金具



注意  
・マイクロバブルバスユニット、専用リモコンの製品価格はオプション価格に含まれません。  
・UB工事：循環金具取付、ユニット内配管接続まで以降別途（1/2材）接続用

For Designer & Constructor 【設計施工業者様へ】

搬入経路について

■最適な搬入時期

木造住宅の場合は棟上げ後、開栓、木ずりが入る前頃に、非木造住宅の場合は間仕切り壁を建て込む前頃に搬入設置工事を行います。事前に搬入経路を確保してください。

土台布基礎について

■1階土間基礎

ユニットバスを据え付ける場所が布基礎となっている場合、布基礎の幅や土台との芯ずれによりユニットバスが設置できない場合が考えられます。布基礎の精度(特に内寸法)に関しては十分にご注意ください。

給水、給湯管の接続について

給排水管の接続をスムーズにするためにユニットバス施工前に事前準備をお願いします。

安全に関するご注意

■商品のご購入時には製品本体の取扱説明書及び付属する器具・部品や設備機器の取扱説明書を必ず受け取り、ご使用前によくお読みのうえ正しくお使いください。

■電機機器には専用回路及びアースが必要な場合があります。電流容量が不足すると火災の原因になる事があります。また、アースの誤った工事を行うと故障や漏電の時感電する恐れがあります。

追焚き配管の接続について

追焚き配管を使用する場合、ユニットバス施工後にユニットバス内点検口から追焚き配管のろう付け作業はできません。ユニットバス施工前に追焚き配管とユニットバス取付金具エルボとの接続を行っていただくか外壁工事前に接続を行ってください。(別途工事)

設計にあたって

水栓金具、配管類は上水道用です。井戸水、地下水、温泉水等を使用される場合は腐食、漏水や異物付着等の故障の原因となることがあります。

免責事項

■次の場合は有料修理となります

- ・消耗部品の消耗に起因する不具合。
- ・火災、爆発事故、落雷、噴火、地震、洪水、津波等による不具合。
- ・ユーザーが適切な使用、維持管理を行わなかったことに起因する不具合。
- ・海岸付近、温泉地などの地域における腐食性の空気環境に起因する不具合。
- ・メーカーが定める施工説明書等に基づかない施工、分解などの不具合。

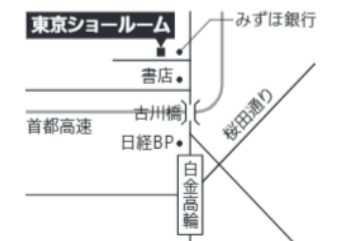
株式会社アステック

【本社】 〒108-0072 東京都港区白金1-27-6 白金高輪ステーションビル5F  
TEL 03-6450-3126 FAX 03-6450-3132

【東京ショールーム】 〒106-0047 東京都港区南麻布2-11-10  
TEL 03-6435-4726



TOKYO SHOWROOM



HP 予約

