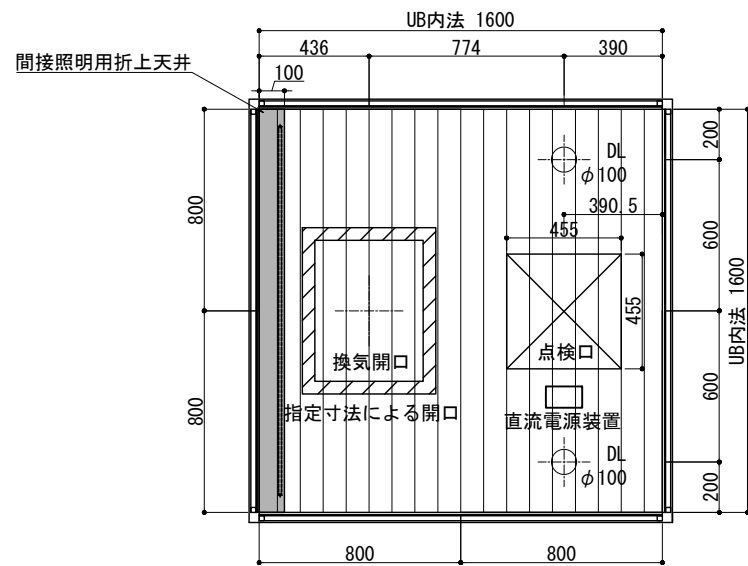
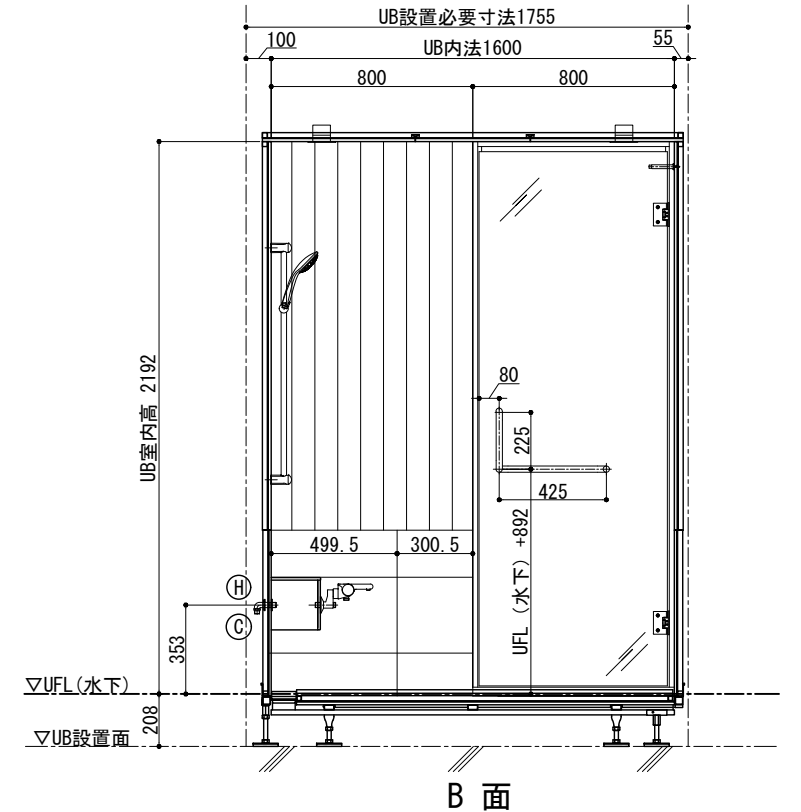
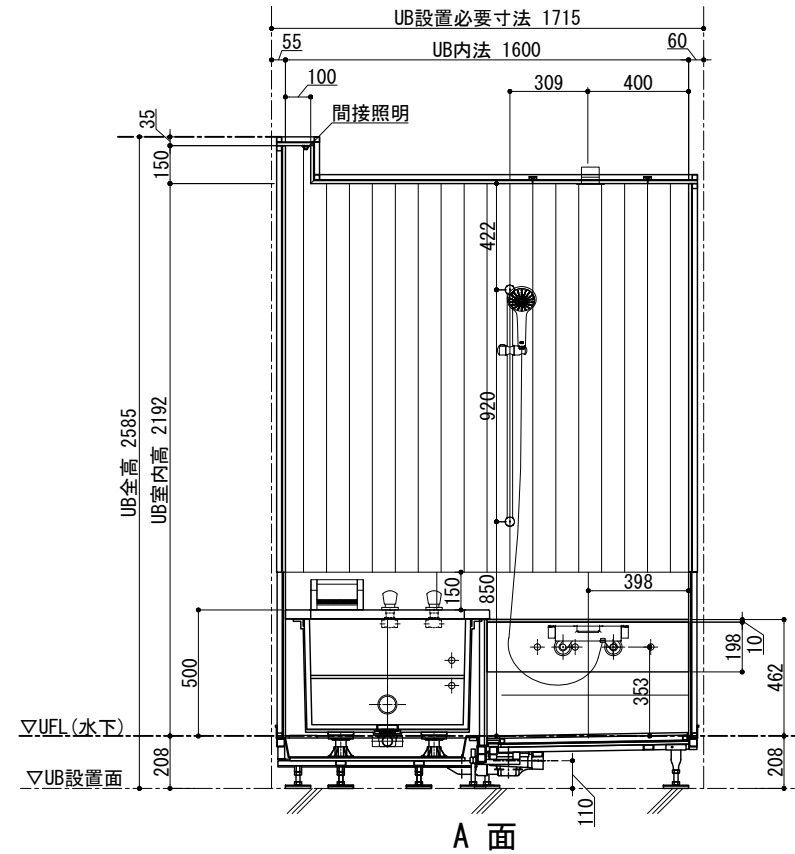
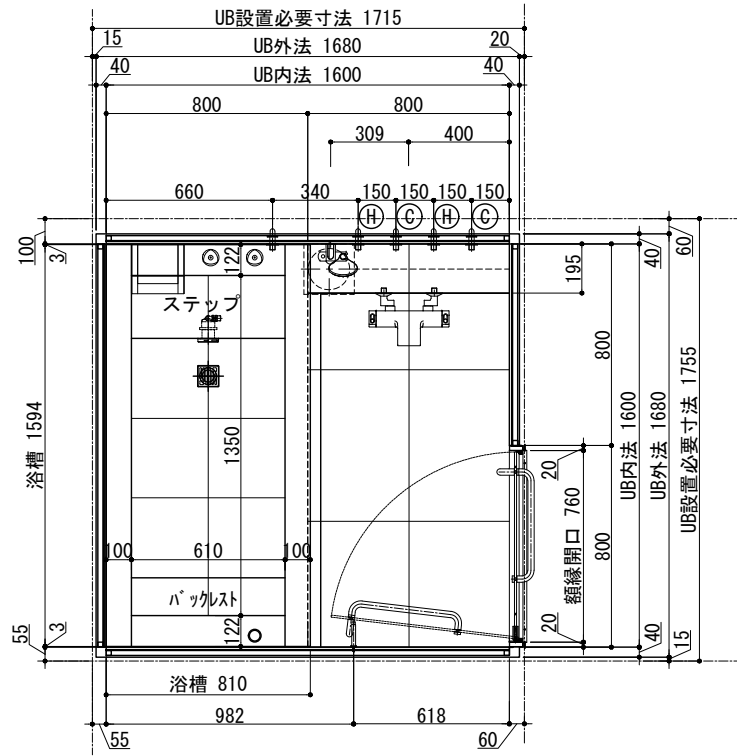
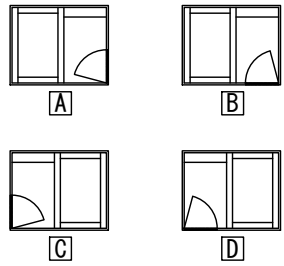
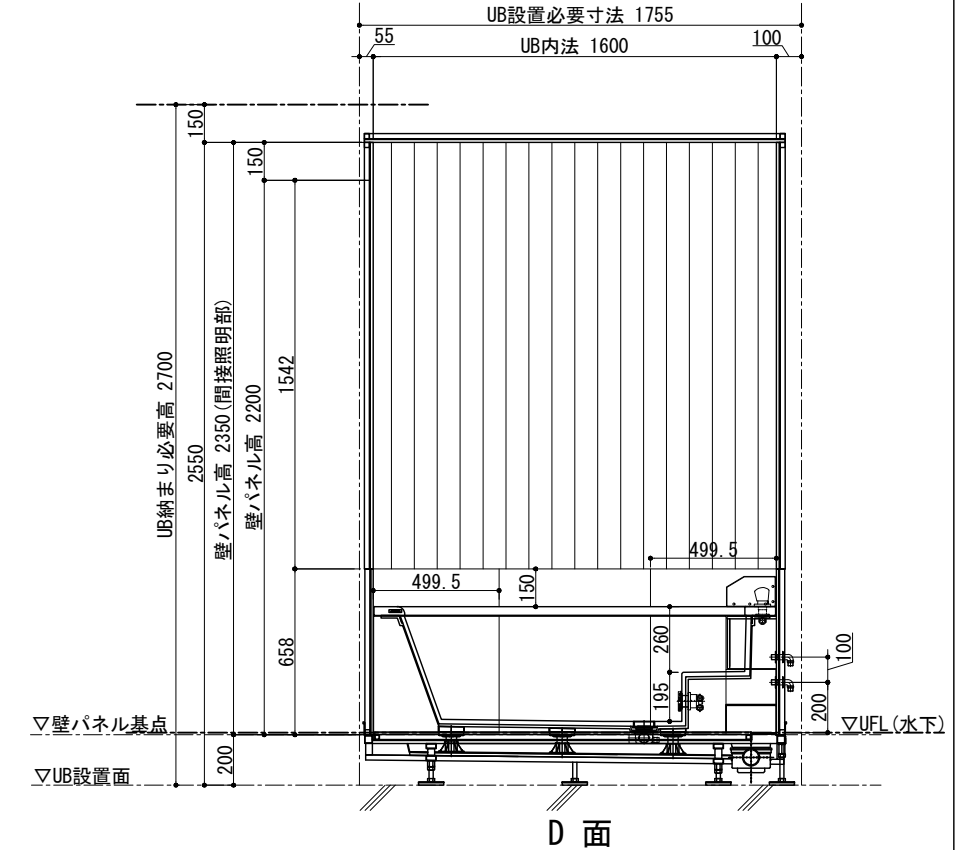
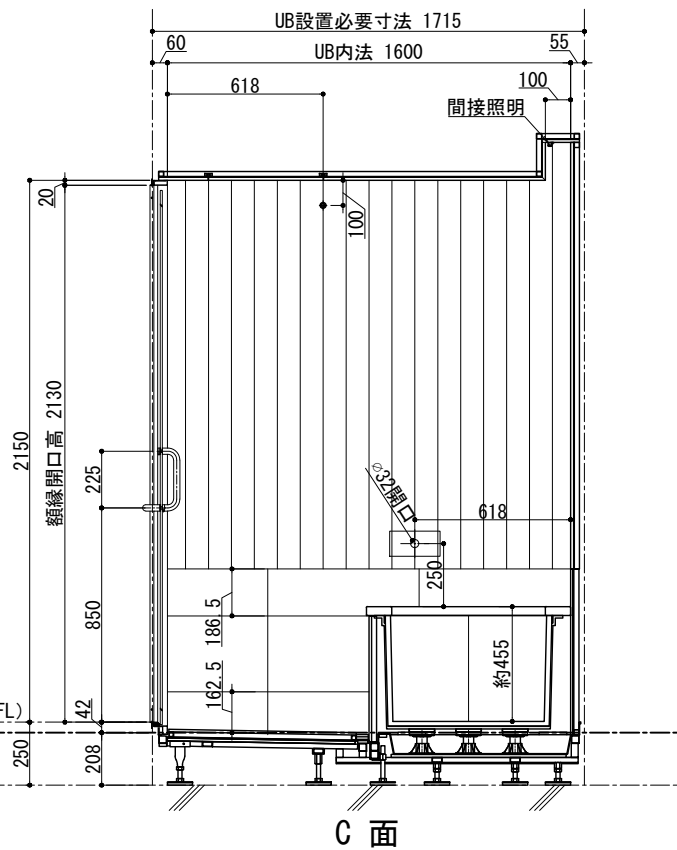


ドアバリエーション



天井伏図



品目	仕様・詳細
天井パネル	木製：スーパーエバーウッド t12 (防腐処理・防カビ処理) 吉野檜 点検口付
床仕上げ(タイル)	Quartz (ブラック/ベージュ/ホワイト) 598×598×10 t
目皿	SUS製：丸仕上げ (L字目皿)
壁仕上げ(檜)	木製：スーパーエバーウッド t12 (防腐処理・防カビ処理) 吉野檜
壁仕上げ(タイル)	Quartz (ブラック/ベージュ/ホワイト) 298×598×10 t
ドア枠	SUS製枠 鏡面仕上げ
扉	透明強化ガラス t8 クリア (UB外面飛散防止フィルム貼/フィルム色：クリア)
丁香	SUS 仕上げ：鏡面
ドアハンドル	SUS 仕上げ：鏡面
ドアストッパー	本体：クロムメッキ 先端ゴム：乳白色 長ビス仕様
カウンター天板	壁同材
カウンターエプロン	壁同材
デザイン浴槽	ロックウッドタイプ1594×810×約570H (内寸1350×610×約455H)
浴槽エプロン	樹脂：吉野檜 (スーパーエバーウッド) 内部：十和田石
洗い場水栓	カルラック (H43) 1600L (16) /30A
洗い場排水栓	ネジ式90° 曲がり
浴槽エプロン	Quartz (ブラック/ベージュ/ホワイト) 598×598×10 t
洗い場水栓	グローサーモ2000 (サーモスタットバス・シャワー混合栓+インレット)
シャワーヘッド	ユーフォリア モノ ハンドシャワー
シャワーホース	メタルシャワーホース L=1750mm
スライダバー	角度可変シャワーホルダー付 920mm
出入口(自涌口)	ウッドタイプ：吉野檜 (スーパーエバーウッド) 涌出口ハンドル ×2ヶ
照明器具 (ダウンライト)	防雨・防湿型：LEDダウンライト (電球色2700K) 調光タイプ ×2ヶ
照明器具 (間接照明)	防雨・防湿型：LEDスリムタイプ (電球色2700K) 調光タイプ

本社：東京都港区白金1-27-6 白金高輪ステーションビル5F
 TEL：03-6450-3126 / FAX：03-6450-3132
 東京ショールーム：東京都港区南麻布2-11-10
 TEL：03-6435-4726

検図

営業

製図

作図日

縮尺

客先名/工事名

1:30
設計

標準図

図面名称 <WABURO> PM-LINE premier VILLA 1616-Aタイプ

図面番号

PMV-1616A