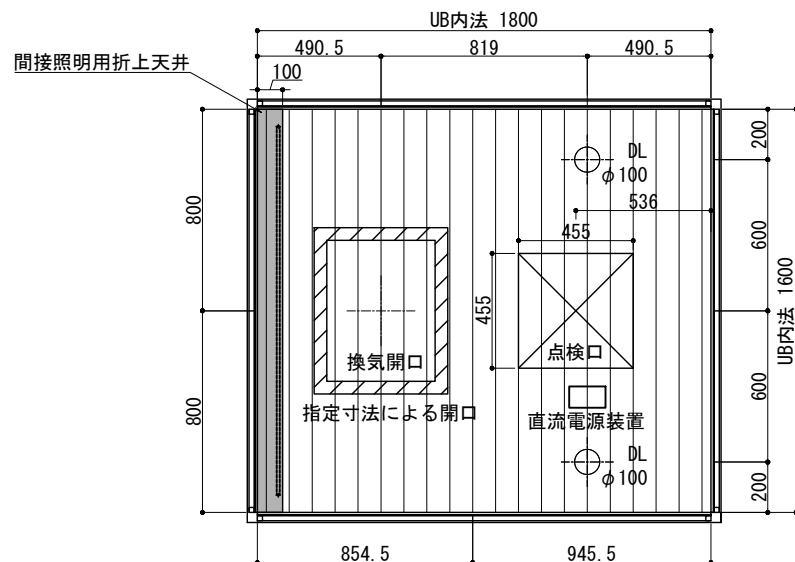
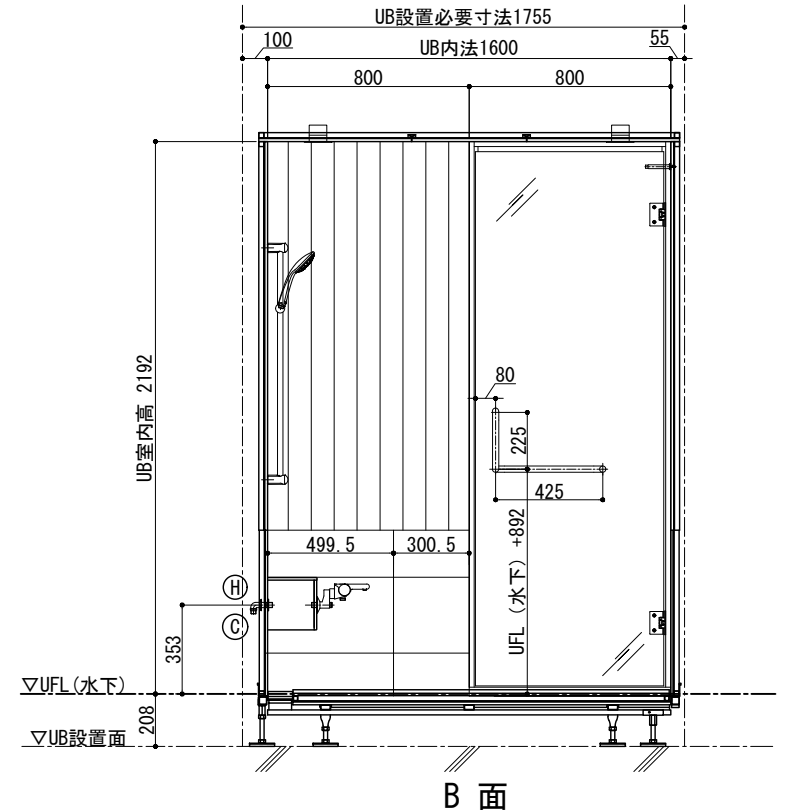
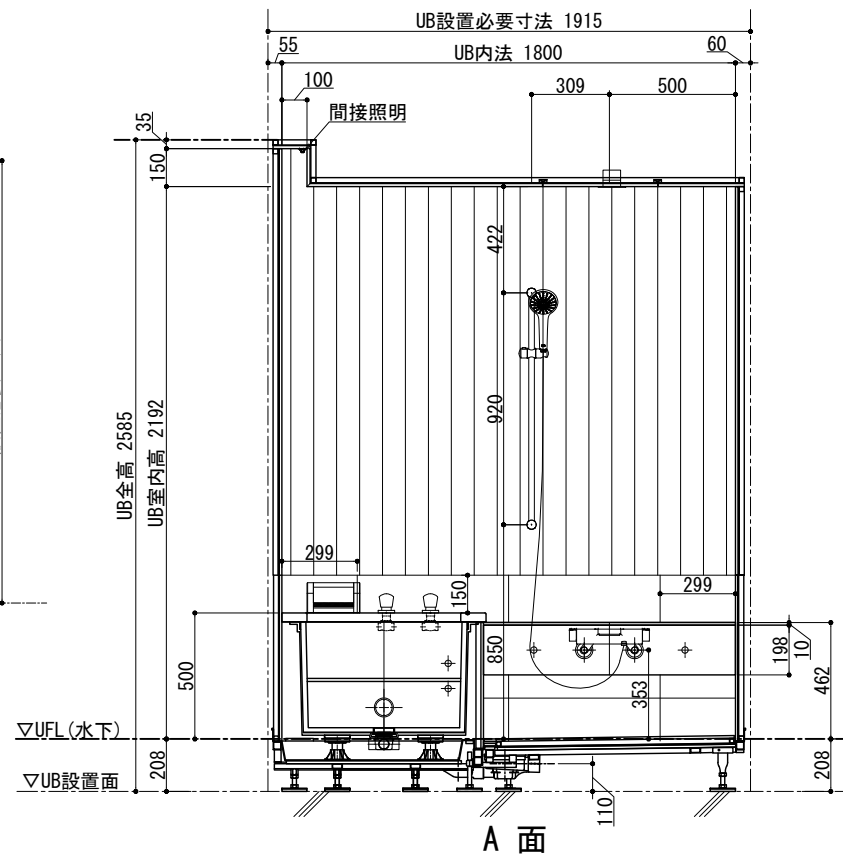
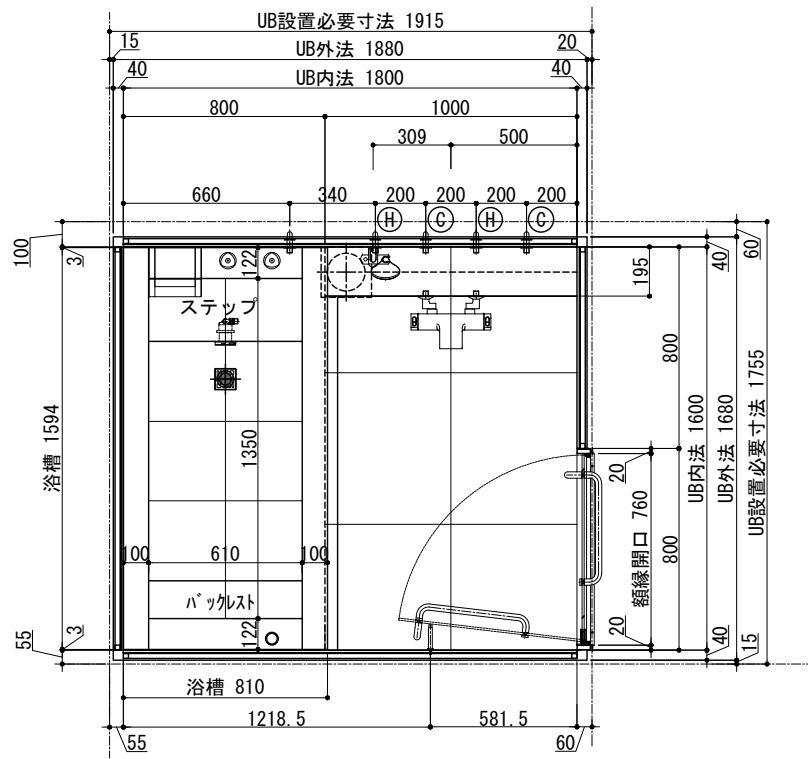
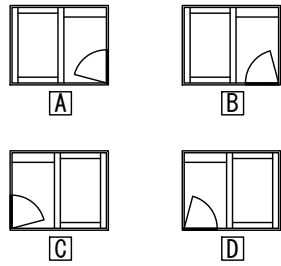
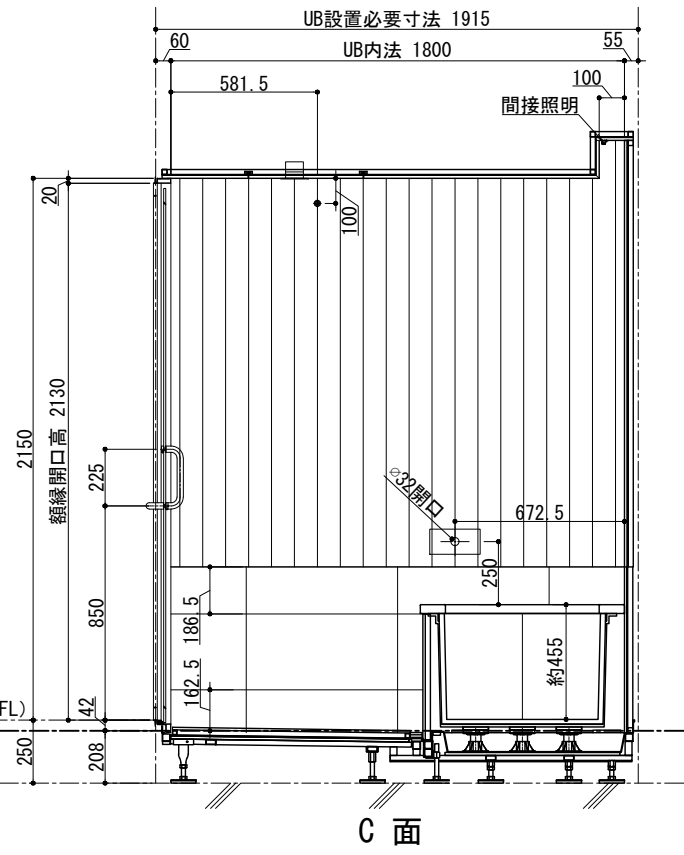


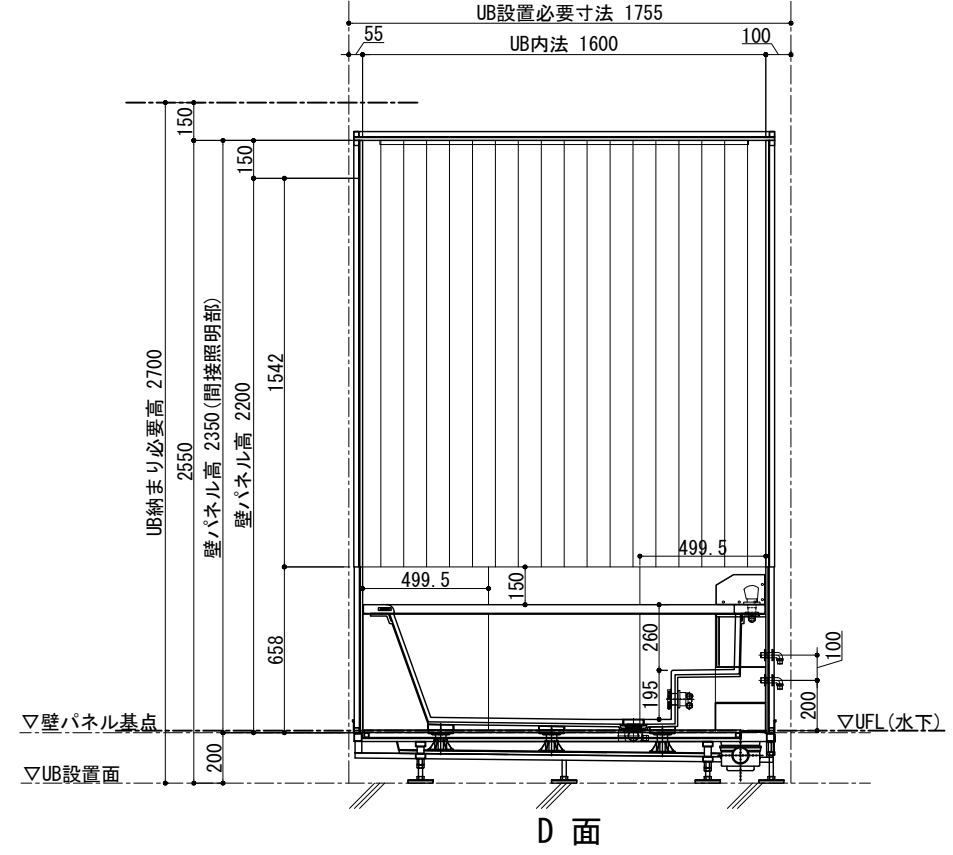
ドアバリエーション



天井伏図



C 面



D 面

| 品目 | 仕様・詳細 |
|---------------|--|
| 天井パネル | 木製：スーパーエバーウッド t12 (防腐処理・防カビ処理) 吉野檜 点検口付 |
| 床仕上げ(タイル) | Quartz (ブラック/ベージュ/ホワイト) 598×598×10 t |
| 目皿 | SUS製：H床仕上げ (L字目皿) |
| 壁仕上げ(檜) | 木製：スーパーエバーウッド t12 (防腐処理・防カビ処理) 吉野檜 |
| 壁仕上げ(タイル) | Quartz (ブラック/ベージュ/ホワイト) 298×598×10 t |
| ドア枠 | SUS製枠 鏡面仕上げ |
| 扉 | 透明強化ガラス t8 クリア (UB外面飛散防止フィルム貼/フィルム色：クリア) |
| 丁香 | SUS 仕上げ：鏡面 |
| ドアハンドル | SUS 仕上げ：鏡面 |
| ドアストッパー | 本体：クロムメッキ 先端ゴム：乳白色 長ビス仕様 |
| カウンター天板 | 壁同材 |
| カウンターエプロン | 壁同材 |
| デザイン浴槽 | ロックウッドタイプ1594×810×約570H (内寸1350×610×約455H) |
| 浴槽エプロン | 溢水容量330リットル |
| 浴槽エプロン | 根：吉野檜 (スーパーエバーウッド) 内部：十和田石 |
| ポップアップ排水栓 | カルラック (H43) 1600L (16) /30A |
| 追い焚き金物 | ネジ式90° 曲がり |
| 浴槽エプロン | Quartz (ブラック/ベージュ/ホワイト) 598×598×10 t |
| 洗い場水栓 | グローサーモ2000 (サーモスタットバス・シャワー混合栓+インレット) |
| シャワーヘッド | ユーフォリア モノ ハンドシャワー |
| シャワーホース | メタルシャワーホース L=1750mm |
| スライダー | 角度可変シャワーホルダー付 920mm |
| 出入口(自涌口) | ウッドタイプ：吉野檜 (スーパーエバーウッド) 涌出口ハンドル ×2ヶ |
| 照明器具 (ダウンライト) | 防雨・防湿型：LEDダウンライト (電球色2700K) 調光タイプ ×2ヶ |
| 照明器具 (間接照明) | 防雨・防湿型：LEDスリムタイプ (電球色2700K) 調光タイプ |

本社：東京都港区白金1-27-6 白金高輪ステーションビル5F
 TEL：03-6450-3126 / FAX：03-6450-3132
 東京ショールーム：東京都港区南麻布2-11-10
 TEL：03-6435-4726

検図

営業

製図

作図日

縮尺

客先名/工事名

標準図

図面番号

1:30
設計

図面名称 <WABURO> PM-LINE premier VILLA 1618-Aタイプ

PMV-1618A